

پاسخ تشریحی  
سازمون شماره ۱

# خانه ریاضیات غرب تهران

تحصیلات، تحقق رویایی شیرین



زمان پیشنهادی: ۶۰ دقیقه

آزمون شماره ۱ پنجم ابتدایی - زمستان ۱۳۹۶

نام و نام خانوادگی:

۱- جدول تناسب‌های زیر را کامل کنید.

$\frac{12}{20} = \frac{?}{100}$	$\frac{45}{90} = \frac{?}{36}$	$\frac{14}{28} = \frac{35}{?}$
---------------------------------	--------------------------------	--------------------------------

۲- نسبت گنجایش ۲ ظرف نسبت به هم ۷ به ۴ است. اگر منبع بزرگ‌تر ۹۱ لیتر آب داشته باشد. منبع کوچک‌تر چند لیتر آب دارد؟

۷	۹۱
۴	?

۵۲ لیتر آب دارد.

۳- محیط مستطیلی ۶۰ متر است. اگر نسبت طول به عرض آن ۳ به ۲ باشد: مجموع یک ضلع کوچک عرض = ۳، ۲ = ۶. الف) طول مستطیل چند متر است؟ ۱۸ متر. ب) مساحت مستطیل چند مترمربع است؟

طول	۳	?	→ ۱۸
عرض	۲	?	→ ۱۲
مجموع	۵	۳۰	

۱۸ × ۱۲ = ۲۱۶ مترمربع

۴- نوید در یک تست هوش ۲۰ امتیازی به ۶۰ درصد سوالات پاسخ داده است. او چند امتیاز کسب نکرده است؟

۶	۹۰%	?
۱۰	۱۰۰%	۲۰

۱۲ امتیاز کسب کرده

۵- قیمت یک کالا ۲۵۰۰۰ و مانده است. اگر ما آن را با ۱۰٪ تخفیف خریده باشیم. چقدر به فروشنده پرداخته‌ایم.

۱۰۰ - ۱۰ = ۹۰. ۹۰٪ به فروشنده پرداخته‌ایم.

۹۰	?	→ ۲۲,۵۰۰
۱۰۰	۲۵,۰۰۰	

۶- علی ۵ برابر فرید پول دارد. اگر پول فرید ۲۴۰۰ و مانده کم‌تر از پول علی باشد، پول هر کدام چند و مانده است؟

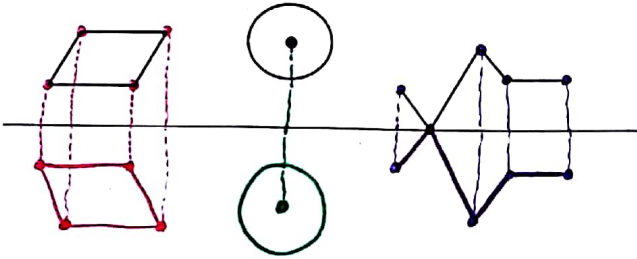
علی	۵	?	→ ۳۰۰۰	پول علی
فرید	۱	?	→ ۶۰۰	پول فرید
مانده	۴	۲۴۰۰		

۱ < ۵

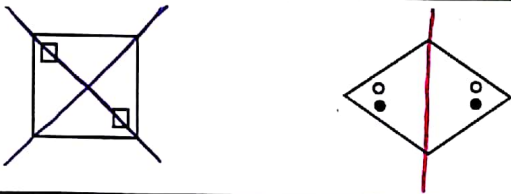


**آزمون شماره ۱ خانه ریاضیات**  
**بنجم ابتدایی**

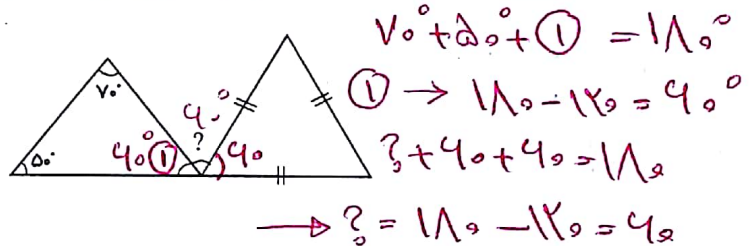
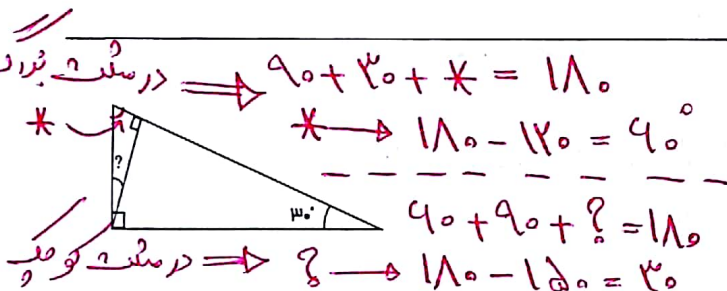
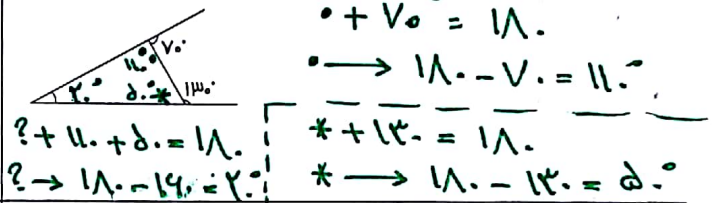
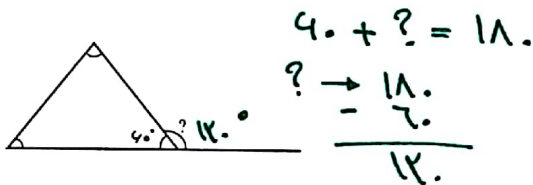
۷- قرینه شکل‌های زیر را نسبت به خط تقارن داده شده بدست آورید.



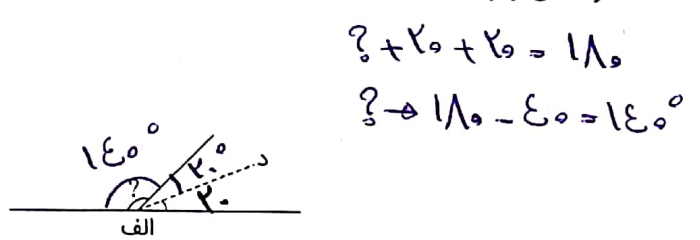
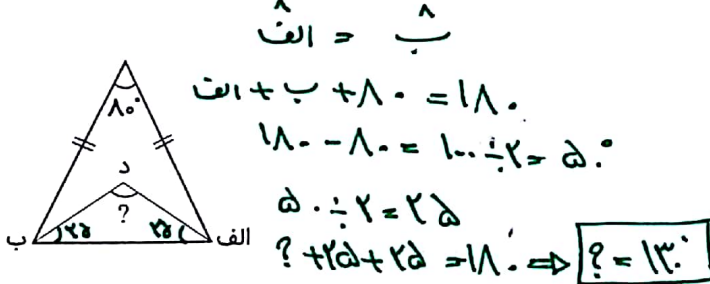
۸- خط تقارن شکل‌های زیر را بکشید.



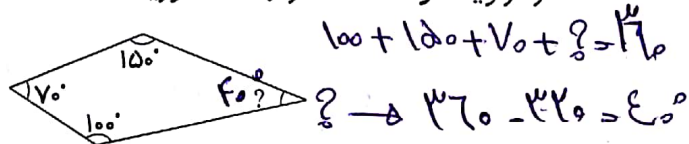
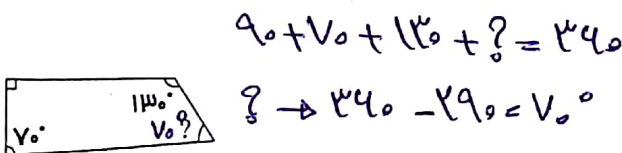
۹- در شکل‌های زیر اندازه‌ی زاویه خواسته شده را بدست آورید.



۱۰- در شکل زیر «الف د» نیمساز زاویه «الف» است و «ب د» نیمساز زاویه «ب» است. اندازه زاویه خواسته شده را بدست آورید.



۱۱- اندازه زاویه خواسته شده را بدست آورید.



۱۲- مقایسه کنید.

زاویه باز  زاویه تند  
زاویه راست  زاویه ۱۰۰

۱۲/۹۹۰  ۱۳  
۱۴/۹۰۸  ۱۴/۸۰۹۹



**آزمون شماره ۱ خانه ریاضیات**  
**پنجم ابتدایی**

۱۳- کسرها را به عدد اعشاری تبدیل کنید؟

$$\frac{۲۴}{۱۰۰} = ۰/۲۴$$

$$\frac{۷ \frac{۳}{۵} \times ۲}{۵ \times ۲} = \frac{۷ \times ۶}{۱۰} = ۷/۹$$

$$\frac{۳}{۱ \frac{۳}{۸}} = ۱ \frac{۳ \times ۸}{۸ \times ۱۲۵} = ۱ \frac{۳۷۵}{۱۰۰۰} = ۱/۳۷۵$$

۱۴- به حروف و عدد بنویسید.

عدد	حروف
۲/۲۵	دو و بیست و پنج صدم
۳۰/۱۲	سی عدد صصیح و دوازده صدم
۳۵/۰۰۴	سی و پنج و چهار هزارم
۱۲/۰۷۲	دوازده و هفتاد و دو هزارم

۱۵- جاهای خالی را پر کنید.

(الف) ۰/۹ یعنی ..... تا ۰/۱ .

(ب) ۵/۷ یعنی ... ۵۷۰/۱۰۰۰ تا ۰/۱۰ .

(پ) ..... تا ۰/۱ یعنی ۱۱ تا ۰/۱ .

(ت) ..... یعنی ۵۰ تا ۰/۱ .