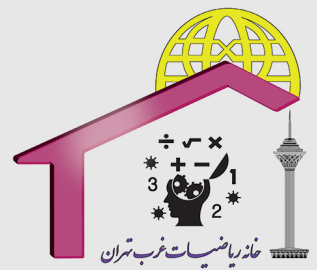
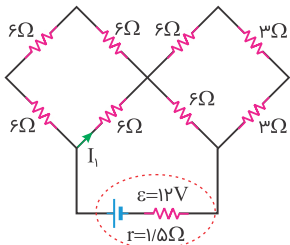


خانه ریاضیات غرب تهران

تحصیلات تحقق رویایی شیرین...

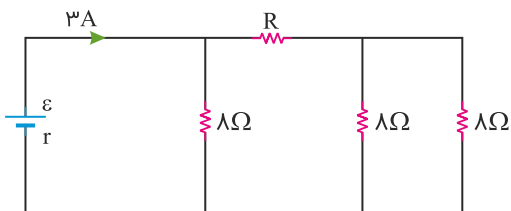


۱ در مدار مطابق شکل زیر، I_1 چند آمپر است؟



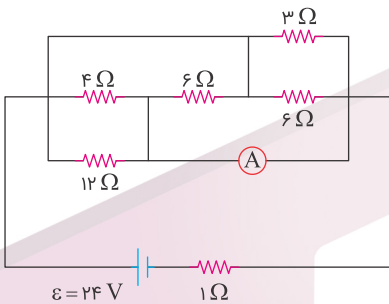
- (۱) ۰/۳
- (۲) ۰/۶
- (۳) ۰/۹
- (۴) ۱/۲

۲ در شکل زیر، اختلاف پتانسیل دو سر مقاومت R ، ۱۲ ولت است. R چند اهم است؟



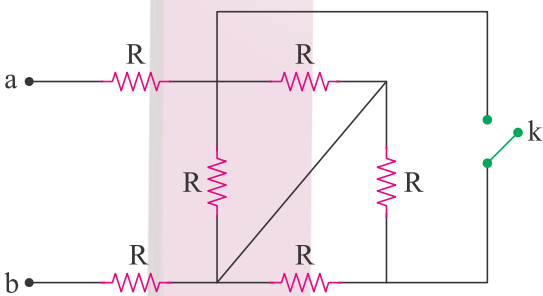
- (۱) ۴
- (۲) ۶
- (۳) ۸
- (۴) ۱۲

۳ در مدار شکل زیر آمپرسنج چند آمپر را نشان می‌دهد؟



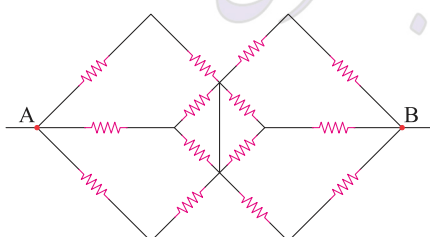
- (۱) ۳ A
- (۲) ۴ A
- (۳) ۶ A
- (۴) ۹ A

۴ در شکل زیر با بستن کلید K مقاومت معادل بین دو نقطه a و b چند برابر می‌شود؟



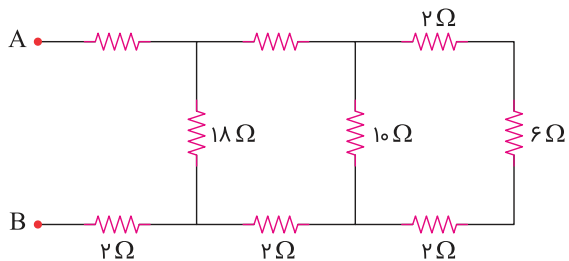
- (۱) ۰/۹
- (۲) ۲/۳
- (۳) ۰/۴
- (۴) ۴/۷

۵ در مدار زیر، اندازه هر مقاومت برابر a اهم است. مقاومت معادل مدار بین دو نقطه A و B ، چند اهم است؟



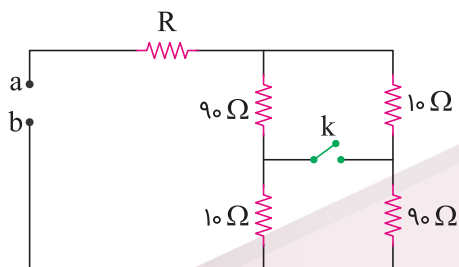
- (۱) ۰/۵
- (۲) ۱/۲
- (۳) ۰/۳
- (۴) ۵/۳

در مدار زیر، برای آنکه از مقاومت ۶ اهمی، جریان ۱ آمپر بگذرد، باید چه اختلاف پتانسیل بین دو نقطه A و B برقرار گردد؟



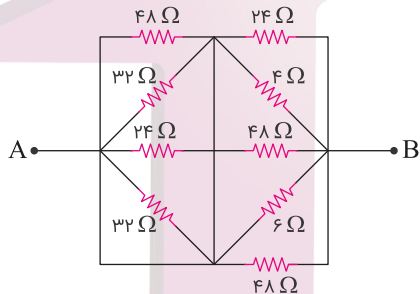
- (۱) ۳۰ ولت
- (۲) ۱۵ ولت
- (۳) ۴۵ ولت
- (۴) ۱۸ ولت

در مدار شکل زیر، کلید K باز است. با بستن آن مقاومت معادل بین دو نقطه a و b نصف می‌شود. R چند اهم است؟



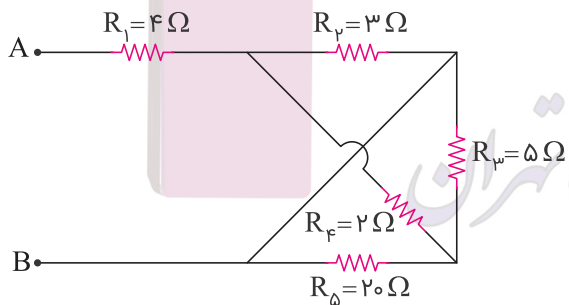
- (۱) ۷
- (۲) ۱۲
- (۳) ۱۴
- (۴) ۲۴

مقاومت معادل بین دو نقطه A و B در مدار شکل زیر، چند اهم است؟



- (۱) ۲
- (۲) ۴
- (۳) ۸
- (۴) ۱۰

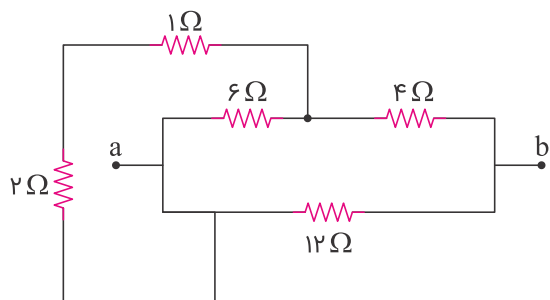
شکل زیر، قسمتی از یک مدار الکتریکی را نشان می‌دهد. مقاومت معادل بین دو نقطه A و B، چند اهم است؟



- (۱) ۴
- (۲) ۶
- (۳) ۸
- (۴) ۹

مقاومت معادل بین دو نقطه a و b در مدار شکل زیر چند اهم است؟

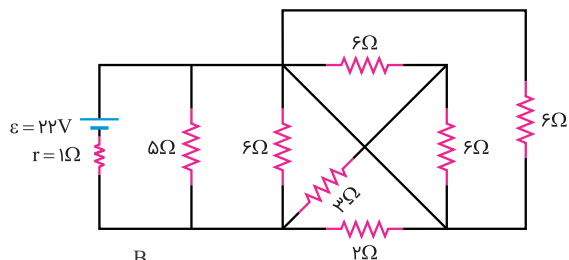
۱۰



- (۱) ۲
- (۲) ۴
- (۳) ۶
- (۴) ۸

در شکل زیر جریان عبوری از مقاومت 5Ω چند آمپر است؟

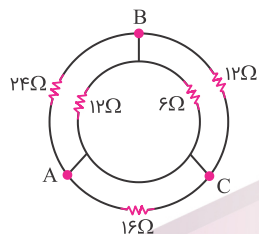
۱۱



- (۱) ۲
- (۲) ۱۰
- (۳) ۱۲
- (۴) ۱۵

در مدار زیر، مقاومت معادل بین دو نقطه A و B، چند اهم با مقاومت معادل بین دو نقطه C و A تفاوت دارد؟

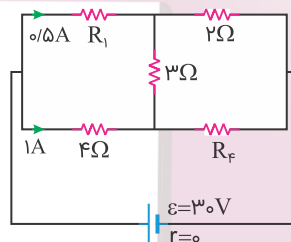
۱۲



- (۱) $\frac{4}{3}$
- (۲) $\frac{5}{4}$
- (۳) $\frac{7}{3}$
- (۴) $\frac{8}{3}$

در مدار شکل زیر مقاومت معادل مدار چند اهم است؟

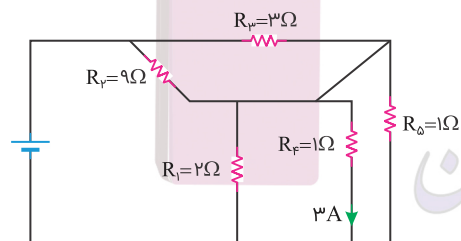
۱۳



- (۱) 10Ω
- (۲) 15Ω
- (۳) 30Ω
- (۴) 20Ω

در شکل زیر جریان عبوری از مقاومت R_2 چند آمپر است؟

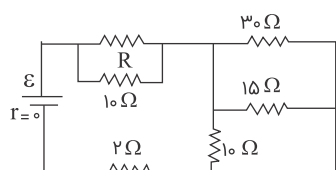
۱۴



- (۱) $7/8 \text{ A}$
- (۲) $3/7 \text{ A}$
- (۳) $4/5 \text{ A}$
- (۴) $4/12 \text{ A}$

در مدار مقابل اختلاف پتانسیل دو سر هر یک از مقاومت‌های ۱۰ اهمی برابر ۳۰ ولت است. مقاومت معادل مدار چند اهم است؟

۱۵

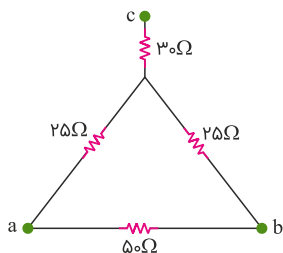


- (۱) ۱۱
- (۲) ۱۲
- (۳) ۱۳
- (۴) ۱۴

خانه ریاضیات غرب تهران

در مدار شکل زیر، مقاومت معادل بین دو نقطه a و b چند اهم است؟

۱۶



۵۵ (۱)

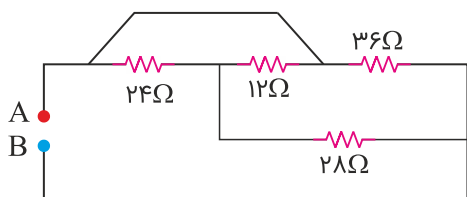
۲۵ (۲)

$\frac{100}{3}$ (۳)

$\frac{50}{3}$ (۴)

در مدار شکل زیر مقاومت معادل مدار چند اهم است؟

۱۷



$7/2$ (۱)

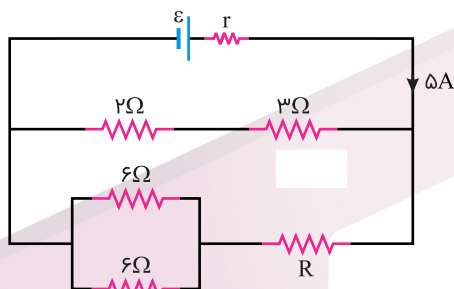
۱۲ (۲)

۱۸ (۳)

۳۶ (۴)

در شکل زیر، اختلاف پتانسیل دو سر مقاومت R، ۱۷ ولت است، R چند اهم است؟

۱۸



۲۴ (۱)

۱۷ (۲)

۳۲ (۳)

۱۰ (۴)

خانه ریاضیات غرب تهران

