

خانه ریاضیات غرب تهران

تحصیلات تحقق رویایی شیرین...



۱

کدام یک در گروهی متفاوت با بقیه قرار می‌گیرد؟

- ۱ آسکاریس ۲ حلزون ۳ دوکفه‌ای ۴ هشت‌پا

۲

با نظر گرفتن جانوران کدام گزینه صحیح است؟

- ۱ هر جانور دارای ستون مهره، اسکلت داخلی ندارد.
 ۲ نوعی جانور با بدنی سوراخ‌دار دارای یاخته‌ای با قابلیت حرکت دادن آب و گرفتن ذره غذایی است.
 ۳ هر جانوری که بی‌مهره است به طور قطع اسکلت خارجی دارد.
 ۴ نوعی جانور که در ایجاد محیط مناسب برای زیستن جانوران دیگر مؤثر است، می‌تواند به عنوان یک موج‌شکن طبیعی عمل کند.

۳

با توجه به ملخ کدام گزینه نادرست است؟

- ۱ خورده شدن چوب و کاغذ توسط آن‌ها از آزار و ضررهایی است که برای حشرات در نظر گرفته می‌شود.
 ۲ دارای شش پای حرکتی بوده و متعلق به گروهی از جانوران است که در همه جای زمین یافت می‌شوند.
 ۳ در بخش سر آن علاوه بر شاخک و چشم ساده، چشم مرکب نیز دیده می‌شود.
 ۴ دارای چهار عدد بال بوده که در قسمت جلویی و عقبی جانور قرار گرفته‌اند.

۴

کدام ویژگی در گروه بزرگ‌تری از بی‌مهرگان دیده می‌شود؟

- ۱ دریافت مواد غذایی از یک سوراخ و خروج مواد از سطح بدن
 ۲ استحکام بدن توسط قطعاتی از جنس آهک، سیلیس و مواد پروتئینی
 ۳ وجود بدنی نرم و بدون حلقه
 ۴ وجود اندام‌های حرکتی متشکل از چندین بند

۵

تعداد پاهای کدامیک بیش‌تر از بقیه است؟

- ۱ عنکبوت ۲ زنبور عسل ۳ خرچنگ ۴ رتیل

۶

کدام دو جانور نوشته شده به یک گروه از بی‌مهره‌ها تعلق دارند؟

- ۱ اسفنج و مرجان ۲ کرم کدو و پلاناریا ۳ آسکاریس و زالو ۴ کرم خاکی و کرم کدو

۷

کدامیک از جانوران زیر در گروه خارپوستان قرار دارند؟

- ۱ ستاره‌ی دریایی ۲ توتیا ۳ سکه‌ی شنی ۴ هر سه

۸

به ترتیب از راست به چپ، در میان بی‌مهرگان بیش‌ترین و کم‌ترین تعداد گونه مربوط به کدام گروه‌ها است؟

- ۱ کرم‌ها - مرجان‌ها ۲ اسفنج‌ها - خارپوستان ۳ بندپایان - خارپوستان ۴ بندپایان - اسفنج‌ها

۹ کدام گزینه جاهای خالی عبارات زیر را به درستی کامل می‌کند؟ (به ترتیب از راست به چپ)
الف- کرم‌های پهن کرم‌های لوله‌ای، تخم‌گذاری کنند.
ب- کرم‌های حلقوی، زندگی دارند.

- ۱ الف: همانند - نمی‌توانند / ب: بیش‌تر - انگلی
۲ الف: همانند - می‌توانند / ب: بیش‌تر - آزاد
۳ الف: برخلاف - نمی‌توانند / ب: همه - آزاد
۴ الف: برخلاف - می‌توانند / ب: همه - انگلی

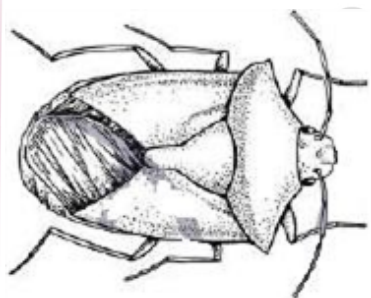
۱۰ دستگاه گوارش کدامیک از کرم‌های زیر، تنها یک راه برای ورود مواد دارد و خروج مواد از سطح بدن آن انجام می‌شود؟
۱ کرمک
۲ آسکاریس
۳ کرم قلاب‌دار
۴ کپلک

۱۱ کدامیک از جانوران زیر می‌تواند محل زیست جانداران دیگر باشد؟
الف- اسفنج
ب- مرجان
پ- گاو
ت- انسان
۱ فقط الف و ب
۲ فقط ب و پ
۳ فقط الف
۴ همه موارد

۱۲ استخراج مروارید یکی از فواید کدام گروه از جانداران بی‌مهره محسوب می‌شود؟
۱ کیسه‌تنان
۲ نرم‌تنان
۳ اسفنج‌ها
۴ کرم‌ها

۱۳ کرم خاکی، پلاناریا و آسکاریس به ترتیب جزو کدام گروه از کرم‌ها طبقه‌بندی می‌شوند؟
۱ لوله‌ای - پهن - حلقوی
۲ پهن - لوله‌ای - حلقوی
۳ حلقوی - لوله‌ای - پهن
۴ حلقوی - پهن - لوله‌ای

۱۴ اگر بدانید که جانور زیر جزو بندپایان است (با توجه به طبقه‌بندی بندپایان)، کدام گزینه می‌تواند در مورد آن درست باشد؟



- ۱ تعداد پاهای حرکتی آن با تعداد پاهای حرکتی رتیل برابر است.
۲ با کنه در یک گروه از بندپایان طبقه‌بندی می‌شود.
۳ جزو فراوان‌ترین گروه از بندپایان طبقه‌بندی می‌شود.
۴ در گروهی از بندپایان که بیش‌تر دریازایانند طبقه‌بندی می‌شود.